

JUNGE MUSEUMS SCHÄTZE 2015/16



www.musis.at



Steirischer
Museumsverband

Freizeit- und Bildungsangebote
steirischer Museen

für Kinder, Jugendliche,
Familien und Schulen

Karte in der Heftmitte

alles außer gewöhnlich



Hallo junger Museumsfan!

Museen gibt es zu beinahe allen Themen, aber was interessiert **DICH?**



Zu all diesen Themen u. v. m. gibt es auch bei uns in der Steiermark Museen, die dich zu spannenden, lustigen und interessanten Besuchen einladen. Ja, bunt ist sie, die steirische Museumswelt – bunt wie Schmetterlinge, die die Welt erobern.

In den „**Jungen Museumsschätzen**“ findest du diese **Museen**, die sich schon auf deinen Besuch freuen!

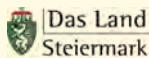
IMPRESSUM

Herausgeber:
MUSIS – Steirischer Museumsverband
Strauchergasse 16 \ 8020 Graz
T: +43 (0) 316 \ 73 86 05
F: +43 (0) 316 \ 73 86 05 - 14
E: office@musis.at \ I: www.musis.at

Projektkoordination: Erika Lechner-Schneider
Lektorat: Margit Horvath-Süntinger
Assistenz: Ingrid Valakis
Bildnachweis: Die verwendeten Daten und Fotos wurden von den vorgestellten Museen zur Verfügung gestellt.

Grafische Gestaltung: Agentur Wicher \ Graz
Druck: Druckerei Dorrang \ Graz
Öffnungszeiten, Termine etc.:
Stand Juni 2015. Alle Angaben ohne Gewähr bzw. vorbehaltlich Änderungen

Mit Unterstützung von:



Diese Publikation wird aus Mitteln des Arbeitsmarktservice gefördert.



MUSIS – Steirischer Museumsverband
Mag^a Evelyn Kaendl-Ranzinger, Hannes Köck



Spaß mit Tiefgang und Langzeitwirkung!

Vor 25 Jahren haben sich erstmals steirische Museumsmenschen zu einem Netzwerk zusammengeschlossen. Seither konnte sich vieles entwickeln, unsere Museumslandschaft ist aufgeblüht. Zu den besonders bunten, facettenreichen Blüten gehört ein mittlerweile breites Angebot für Kinder, Jugendliche, Familien und Gruppen im Klassenverband.

Unterhaltende und bildungsbegeleitende Programme in unseren Museen öffnen Fenster in die Vergangenheit und machen sie greifbar, sie wecken Neugier auf Zusammenhänge von Kultur, schaffen Raum für Kulturkontakte und sie prägen nachhaltig das Bewusstsein junger Menschen. Vor allem dann, wenn die Angebote passend gestaltet sind.

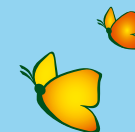
Um genau diese auffindbar zu machen, bietet MUSIS neben den vorliegenden, gut sortierten „Museumsschätzen“ ab dem Herbst 2015 auch ein Webtool an. Hier wie dort findet sich mit Sicherheit für jedes Interesse das passende Museumserlebnis!

Dass dieses Heft und Ihre / deine nächsten Museumsbesuche viel Freude und Lust auf mehr machen, wünscht herzlich

Evelyn Kaendl-Ranzinger
Geschäftsführerin MUSIS – Steirischer Museumsverband



Elisabeth Meixner



Den Schätzen auf der Spur!

Mehr denn je sind Museumsbesuche zu einem positiven Event geworden. Viele Museen haben ihr Programm auf ein junges Publikum abgestimmt.

Gerade hier ist eine Orientierung wichtig, so ist für PädagogInnen die MUSIS-Broschüre „Junge Museumsschätze“ eine unerlässliche Informationsquelle. 54 Museen stellen sich vor. Mittels Zeichen erhält der Interessierte einen guten Überblick, für welche Altersgruppen spezielle Angebote offeriert werden.

Im Herbst 2015 wird auf dem MUSIS-Museumsportal **www.steirischemuseen.at** ein Such-Tool eingerichtet, welches ergänzend zur Broschüre über das reichhaltige Angebot der Museen für Schulen noch detaillierter informiert.

Der Museumsschatzsuche für SchülerInnen steht also nichts mehr im Wege, so wünsche ich unvergessliche Eindrücke und gratuliere dem MUSIS-Team zu ihrem pädagogischen Leitfaden durch die steirische Museumslandschaft.

Elisabeth Meixner
Amtsführende Präsidentin des Landesschulrates für Steiermark

3+ 6+ 11+

Angebote für Kinder von 3–5 / 6–10 / 11–13 Jahren

Ju

Angebote für Jugendliche ab 14 Jahren

Fa

Angebote für Familien
und andere generationsübergreifende Gruppen

Sch

Angebote für Schulen

Führungen für junges Publikum

Aktivprogramme für junges Publikum

Ferienprogramme

Geburtsfeiern

Geburtsfeiern

Informationen und Vorbereitungsmaterialien online

Informationen und Vorbereitungsmaterialien online

Informationen und Vorbereitungsmaterialien auf Anfrage

Informationen und Vorbereitungsmaterialien auf Anfrage

Spielecke und / oder Spielplatz

Spielecke und / oder Spielplatz

Nach Angabe des Museums barrierefrei
für Menschen mit Mobilitätseinschränkungen
(Bitte telefonisch nachfragen!)Nach Angabe des Museums barrierefrei
für Menschen mit Mobilitätseinschränkungen
(Bitte telefonisch nachfragen!)

Möglichkeit ehrenamtlicher Mitarbeit für Jugendliche

Möglichkeit ehrenamtlicher Mitarbeit für Jugendliche

Mit dem Museumsgütesiegel ausgezeichnetes Museum

Mit dem Museumsgütesiegel ausgezeichnetes Museum

1

Standorte der Museen
(Karte in der Heftmitte)

1

Registrierte Museen: Die Museumsregistrierung ist ein Qualitätsmerkmal
für nach internationalen Richtlinien arbeitende Museen in Österreich
(www.museen-in-oesterreich.at).

1

Museumsähnliche Einrichtungen, Privatsammlungen,
Schauräume, Gedenk- und Dokumentationsstätten

1

Ausstellungshäuser, Kulturzentren,
kulturtouristische Einrichtungen

Karte in der Heftmitte



Ort	Bezirk	Nr.
A Admont	Liezen	52 53
Altaussee	Liezen	50
B Bad Aussee	Liezen	49
Bad Gleichenberg	Südoststeiermark	21
Bad Radkersburg	Südoststeiermark	20
Bärnbach	Voitsberg	11
Birkfeld	Weiz	32
D Deutsche Feistritz	Graz Umgebung	7
Deutschlandsberg	Deutschlandsberg	12
F Feldbach	Südoststeiermark	23
Fohnsdorf	Murtal	41
Fürstenfeld	Hartberg-Fürstenfeld	25
G Gams bei Hieflau	Liezen	54
Graz	Graz	1 2 3 4 5 6
Großklein	Leibnitz	14 15
Groß St. Florian	Deutschlandsberg	13
H Hartberg	Hartberg-Fürstenfeld	29 30
K Kammern im Liesingtal	Leoben	40
Kapfenberg	Bruck-Mürzzuschlag	37
Kapfenstein	Südoststeiermark	22
Krakaudorf	Murau	46
Kulm bei Weiz	Weiz	26
L Leibnitz	Leibnitz	17 18
Leoben	Leoben	38 39
Lieboch	Graz Umgebung	9
M Murau	Murau	43 44
Mürzzuschlag	Bruck-Mürzzuschlag	35 36
O Oberhaag	Leibnitz	16
Oberzeiring	Murtal	42
P Passail	Weiz	28
R Ratten	Weiz	33
Riegersburg	Südoststeiermark	24
S Schladming	Liezen	48
Schladming-Obertal	Liezen	47
Stainach-Pürgg	Liezen	51
St. Jakob im Walde	Hartberg-Fürstenfeld	34
St. Peter am Ottersbach	Südoststeiermark	19
St. Ruprecht ob Murau	Murau	45
Stübing	Graz Umgebung	8
T Trautenfels	Liezen	51
U Unterpemstätten	Graz Umgebung	10
V Vorau	Hartberg-Fürstenfeld	31
W Weiz	Weiz	27

120 AUSFLUGSZIELE MIT EINER KARTE!

www.steiermark-card.net



Einmal zahlen
und alle
teilnehmenden
Ausflugsziele bei
FREIEM EINTRITT
erleben!



Nähere Infos:

Verein Interessensgemeinschaft Steiermark Card
Business Park 4, A- 8200 Gleisdorf, Tel.: 03112/22 330
www.steiermark-card.net

1



3+ 6+ 11+ Ju Sch



Universität Graz
Universitätsplatz 3, 8010 Graz
Tel: 0316 / 380-7444
franz.stangl@uni-graz.at
www.unigraz-at-museum.uni-graz.at

Hands on! Nach diesem Prinzip dürfen Kinder im UniGraz@Museum alles – mit Ausnahme des größten digitalen Buches der Welt – angreifen, was nicht in Vitrinen „verpackt“ ist.

Ob sie die mit 27 Metern längste Wellenmaschine in Gang setzen, ihre Kräfte an den Magdeburger Halbkugeln mit der Kraft des Vakuums messen oder am Fallbrett Geduld beweisen: Hier gibt es Physik hautnah zu erleben. Neben Kinderführungen durch die Hauptausstellung und durch die Sonderausstellung „Licht und Schatten“ bietet das UniGraz@Museum Kinderworkshops zu den Themen Auftrieb, Optik und Lumineszenz an.

Öffnungszeiten 2015 (2016 siehe Website):

Mo 10–15 h, Mi 10–13 h, Fr 10–13 h und nach Voranmeldung

Sonstige Angebote: Ermäßigung mit dem Steirischen Familienpass

HANS GROSS KRIMINALMUSEUM

Bei uns erwarten euch spannende Kriminalfälle, Geschichten von Tätern und Opfern und jede Menge kurioser Corpora Delicti.

Die Methoden der Verbrechensaufklärung von Hans Gross, dem „Vater der modernen Kriminologie“, wurden auf der ganzen Welt übernommen. Die Sammlung ist auch für Schulkinder ab der 4. Schulstufe geeignet. Wegen Sanierung bieten wir derzeit ppt-Führungen in den Räumlichkeiten des UniGraz@Museums.

Öffnungszeiten 2015 (2016 siehe Website):

Jederzeit nach Vereinbarung
Sonstige Angebote: altersgemäße Führungen ab der 4. Schulstufe

2



11+ Ju Fa Sch



Universität Graz
Universitätsplatz 3, 8010 Graz
Tel: 0316 / 380-6514
kriminalmuseum@uni-graz.at
www.kriminalmuseum.uni-graz.at/de

3



6+ 11+ Ju Fa Sch



Wienerstraße 10, 8020 Graz
Tel: 0316 / 715656-38
museum@schell-collection.com
www.schell-collection.com

SHELL COLLECTION – DAS MUSEUM FÜR IHR SCHLÜSSELERLEBNIS

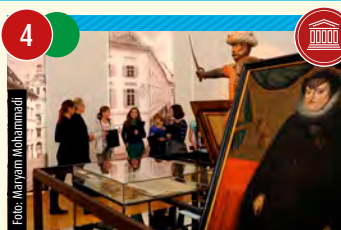
Du möchtest einmal eine echte Schatztruhe sehen? Am liebsten nicht nur eine, sondern ganz viele? Oder ein Schloss aus der Ritterzeit aufsperrn? Vielleicht sogar ein Schloss knacken, das noch keiner geöffnet hat? Dann bist du im Schlüsselmuseum richtig!

Pack deine Eltern, Großeltern oder auch Lehrerinnen und Lehrer ein und mach dich auf den Weg zu uns. Du kannst durch unsere drei Stockwerke wandern und all unsere 13.000 Stücke betrachten. Wir bieten auf Anfrage Erlebnisführungen im Klassenverband oder auch als Familienausflug an. Neben altersgerechter Vermittlung achten wir darauf, dass die jungen Gäste zum Staunen kommen und auch selber beweisen können, wie gut sie sich mit Trickschlössern auskennen.

Öffnungszeiten 2015 (2016 siehe Website):

Mo–Fr 8–16 h, Sa 9–12 h, So / Fei geschlossen
Sonstige Angebote: Ermäßigung mit dem Steirischen Familienpass, freier Eintritt mit der Steiermark-Card

4



Sackstraße 18, 8010 Graz
Tel: 0316 / 872-7600
grazmuseum@stadt.graz.at
www.grazmuseum.at

Als Stadt-Museum verstehen wir uns als eine Plattform für zeitgenössische urbanistische Themen, die Lust machen auf die Wahrnehmung von und Auseinandersetzung mit der Stadt.
 Gemäß der vom International Committee for the Collections and Activities of Museums of Cities (CAMOC) definierten Ziele heutiger Stadtmuseen wollen wir einen Verhandlungsort für die Untersuchung und Diskussion zeitgenössischer urbaner Themen sein. Kinder, Jugendliche und Schülerinnen und Schüler sind im GrazMuseum immer gern gesehene Besucherinnen und Besucher, egal ob in einem Workshop, einer Spezialführung, einer Geburtstagsfeier oder einem Spielprogramm.

Öffnungszeiten 2015 (2016 siehe Website): außer Di täglich von 10–17 h
Sonstige Angebote: Ermäßigung mit dem Steirischen Familienpass, freier Eintritt mit der Steiermark-Card

DIÖZESANMUSEUM GRAZ

Erforsche, erlebe und entschlüsse goldene Gefäße, faszinierende Bilder und Legenden von besonderen Menschen. Mach eine Forschungsreise ins Diözesanmuseum – egal ob zu Weihnachten, Ostern oder während des Jahres!
 Ausstellungen können durch altersgerechte Führungen oder in kreativen Workshops erkundet werden. Erforsche Bilder und Legenden von besonderen Menschen. Suche mit Handschuhen und Lupe nach besonderen Zeichen auf goldenen Gefäßen: Es funkelt in Gold und Silber. Erfahre alles zum Osterfest! Weshalb wird am Gründonnerstag Spinat gegessen? Warum fliegen die Glocken nach Rom? Lern mit uns Weihnachten, das Geburtsfest von Jesus, kennen. Warum hat der Adventkranz eine rosa Kerze? Das und vieles mehr kannst du bei uns erleben.

Öffnungszeiten 2015 (2016 siehe Website): Sonderausstellung Di–Fr 9–17 h, Sa/So 11–17 h, für Gruppen jederzeit nach Vereinbarung
Sonstige Angebote: Spezielle Programme zu den Ausstellungen, Ferienprogramme, Familienworkshops. Erstkommunionsprogramm „Es funkelt in Gold und Silber“, Firmspaziergang und vieles mehr; Ermäßigung mit dem Steirischen Familienpass, einmalig freier Eintritt mit der Steiermark-Card

5



Bürgergasse 2, 8010 Graz
Tel: 0316 / 8041-890
dioezesanmuseum@graz-seckau.at
www.dioezesanmuseum.at

6



Friedrichgasse 34, 8010 Graz
Tel: 0316 / 872-7700
kontakt@fridaundfred.at
www.fridaundfred.at

Interaktive Ausstellungen für die ganze Familie.
 Das Grazer Kindermuseum FRida & freD regt mit interaktiven Ausstellungen Sinne und Phantasie junger Besucherinnen und Besucher an, berührt ihre Herzen und fördert ihre Kreativität. Neben den Ausstellungen erwarten Kinder und ihre Familien ein umfangreiches Workshopangebot und zahlreiche Veranstaltungen in den Ferien. Neugierige erfahren mehr im Forschungslabor und von Donnerstag bis Sonntag finden Theateraufführungen im FRida & freD Knopftheater statt. Wir freuen uns auf dich!

Öffnungszeiten 2015 (2016 siehe Website): Mo, Mi, Do 9–17 h, Fr 9–19 h, Sa/So und Fei 10–17 h, Di immer geschlossen, auch wenn der Dienstag auf einen Feiertag fällt
Sonstige Angebote: Ermäßigung mit dem Steirischen Familienpass, freier Eintritt mit der Steiermark-Card

DAS GRAZER KINDERMUSEUM FRIDA & FRED

GRAZMUSEUM

7



Rudolf-Klug-Gasse 2, 8121 Deutschfeistritz
Tel: 03127 / 42-200
sensenwerk@aon.at
www.sensenwerk.at

Glühendes Eisen, rauschende Wasserräder und dumpfer Hammerschlag.
 Das Museum Sensenwerk Deutschfeistritz bietet eine Erlebnisführung in die Arbeitswelt vergangener Jahrhunderte – glühendes Eisen wird mit den schweren, von großen Wasserrädern betriebenen Schmiedehämmern zu Schaufelstücken geformt. Erfahre bei dieser circa einstündigen Führung viel Interessantes über die Eisenverarbeitung und die Nutzung der Wasserkraft.

Öffnungszeiten 2015 (2016 siehe Website): Mo–Fr 14–17 h, Sa/So/Fei 13–17 h
 sowie Führungen jederzeit nach telefonischer Voranmeldung
Sonstige Angebote: Ermäßigung mit dem Steirischen Familienpass

ÖSTERREICHISCHES FREILICHTMUSEUM STÜBING

Wie war das Leben früher? Wie haben die Leute damals gelebt und gearbeitet?
 Bei einer spannenden (Zeit)Reise quer durch Österreich, vom Burgenland bis nach Vorarlberg, erhält man interessante Einblicke in die Geschichte(n) der bäuerlichen Kultur. Altersgerechte Führungen und lustige Workshops zu verschiedenen Schwerpunktthemen (wie Handwerk, Kräuter, Alltagsleben, Schule) vermitteln Wissenswertes über das Leben und den Alltag der Ururgroßeltern. Authentische Geschichte zum Erforschen und Entdecken, Kinderspielbereiche, Tiere u. v. m. garantieren spannende und erlebnisreiche Stunden!

Öffnungszeiten 2015 (2016 siehe Website): 27. März–31. Oktober täglich von 9–17 h (Einlass bis 16 h)
Sonstige Angebote: Ermäßigung mit dem Steirischen Familienpass, einmalig freier Eintritt mit der Steiermark-Card. Museumsgebäude teilweise barrierefrei.

8



Enzenbach 32, 8114 Stübing
Tel: 03124 / 53700
service@freilichtmuseum.at
www.stuebing.at

9



Bahnhofstraße 8, 8501 Lieboch
Tel: 0316 / 5987-547
oder 0664 / 5180734
teml@gkb.at
www.stef.at

Wie funktioniert eine Dampflok? Was ist der Rote Blitz? Kennst du die dienstälteste Dampflok der Welt?
 Antworten darauf und mehr bekommst du im Technischen Eisenbahnmuseum Lieboch TEML. Fühle dich als Lokführer oder Heizer auf der über 100 Tonnen schweren 56.3115 (Baujahr 1914), einer der meistgebauten Lokomotiven der österreichisch-ungarischen Monarchie. Historische Gegenstände aus dem Eisenbahnbetrieb und der Eisenbahntechnik katapultieren dich um gut 100 Jahre zurück in die Vergangenheit – die Steirischen Eisenbahnfreunde möchten euch gerne zu dieser Reise einladen!

Öffnungszeiten 2015 (2016 siehe Website): 1. Mai–26. Oktober Mi–So 10.30–17 h
Sonstige Angebote: Ermäßigung mit dem Steirischen Familienpass, freier Eintritt mit der Steiermark-Card

TEML - TECHNISCHES EISENBAHMUSEUM LIEBOCH

10



**Thalerhofstraße 85,
8141 Unterpremstätten
Tel: 0316 / 8017-9704
skulpturenpark@museum-joanneum.at
www.skulpturenpark.at**

ÖSTERREICHISCHER SKULPTURENPARK UNIVERSALMUSEUM JOANNEUM

**Es biegt sich und wiegt, es knallt und platzt, es tönt oder spritzt:
Im Österreichischen Skulpturenpark ist manches möglich und vieles
zu entdecken.**

Ein gestrandetes Boot, alte Flugzeugteile, ein fettes Auto oder ein verkehrtes Sprungbrett finden sich ebenso, wie sich drehende und schwingende Objekte. Mach mit, wenn wir diese spannenden Skulpturen in einer ungewöhnlichen Landschaft erkunden und dabei vielleicht auch auf Verborgenes stoßen! Das umfangreiche Vermittlungsprogramm umfasst geführte Rundgänge und Workshops. Wir freuen uns über deinen Besuch. Spätsommerfest mit kostenlosem Kinderprogramm am 13. September 2015 ab 14 Uhr.

Öffnungszeiten: 1. April–31. Oktober täglich von 10–20h bei freiem Eintritt
Sonstige Angebote: Ermäßigung auf Vermittlungsangebote mit der Joanneumskarte, www.museum-joanneum.at/joanneumskarte

STÖLZLE GLAS-CENTER – GLASMUSEUM BÄRNBACH

Das Glasmuseum Bärnbach vermittelt einen Einblick in die Geschichte des Glases von den Anfängen bis heute, in die Arbeits- und Lebenswelt der Glasmacher, in deren Brauchtum sowie die Vielfalt der Produktion. Das Museum befindet sich vorgelagert dem Glashüttenbereich. Wertvolle Exponate von der Antike an dokumentieren die Kunst des Glasmachens im Wandel der Zeit. Ein wesentlicher Schwerpunkt sind die Jahresausstellungen, um die Tradition und das Image des Werkstoffes Glas in und außerhalb der Region zu pflegen. In der Mundblashütte können Besucherinnen und Besucher bei einer Führung sehen, wie die überlieferte Tradition des Glasmachens und modernste Technologie im Glasbereich verschmelzen.

Öffnungszeiten 2015 (2016 siehe Website): Museum und Sonderausstellung werktags Mo–Fr 9–17h, Sa 9–13h; Kassaschluss für die Ausstellung 1 Stunde vor Schließzeit. Bei Voranmeldung Führung inklusive, Führungen für Gruppen gegen Voranmeldung, für Einzelbesucher auf Anfrage. (Glashütte zu den jeweiligen Betriebszeiten)

Sonstige Angebote:

Familienkarte

11



**Hochtregisterstraße 1,
8572 Bärnbach
Tel: 03142 / 62950
glascenter@stoelzle.com
www.glasmuseum.at**

12



**Burgplatz 2, 8530 Deutschlandsberg
Tel: 03462 / 5602 bzw. 0676 / 4600058
info@archeonorico.at
www.archeonorico.at**

BURGMUSEUM ARCHEO NORIKO DEUTSCHLANDSBERG

Habt ihr Lust auf einen Ausflug in die Vergangenheit?

Das in der Burg Deutschlandsberg untergebrachte Museum stellt ein absolutes Highlight in der steirischen Museumslandschaft dar. Mit vielen Exponaten garantiert es jungen Besucherinnen und Besuchern eine spannende Entdeckungsreise in die Welt der Kelten, der Römer sowie des Mittelalters. Unvergleichliche, umfassende Sammlungen und Schätze findet ihr zu folgenden Themen: archäologische Sammlung, Keltenausstellung, Folterkammer im Burgverlies, historische Waffensammlung, antiker Gold-, Silber- und Bronzeschmuck u. v. m. Die Besichtigung der Burg lässt sich auch gut mit einer Wanderung durch den Schluchtwald der „Klause“ verbinden.

Öffnungszeiten 2015 (2016 siehe Website):
1. April–31. Oktober Di–So und Fei 10–18h, letzter Einlass 16.30h
Sonstige Angebote: Ermäßigung mit dem Steirischen Familienpass

13



**Marktstraße 1, 8522 Groß St. Florian
Tel: 03464 / 8820
office@feuerwehrmuseum.at
www.feuerwehrmuseum.at**

STEIRISCHES FEUERWEHRMUSEUM KUNST & KULTUR

Feuer und Kunst – eine „explosive“ Mischung!

Alles, was es über die Geschichte der Feuerwehr zu wissen gibt, erfährt man im 2015 neu eröffneten Steirischen Feuerwehrmuseum in Groß St. Florian. Historische Gerätschaften und Bilder aus vergangenen Tagen lassen erkennen, wie kräfteaufwendend und gefährlich das Feuerlöschwesen ohne moderne Geräte war. Das Museum verbindet traditionelle Museumskultur mit modernen Medien. Zusätzlich gibt es ein umfangreiches Kinder- und Familienprogramm rund um Feuerwehr und Kunst. Als weiteres Highlight gibt es eine umfangreiche Helmsammlung sowie Feuerwehrfahrzeuge aus längst vergangenen Zeiten.

Öffnungszeiten 2015 (2016 siehe Website):

1. Mai–1. November 10–17h, letzter Einlass 16.30h

Sonstige Angebote: Ermäßigung mit dem Steirischen Familienpass, freier Eintritt mit der Steiermark-Card

HALLSTATTZEITLICHES MUSEUM GROSSKLEIN

Das Museum zeigt die Besiedelung rund um den Burgstallkogel, der größten hallstattzeitlichen Nekropole im Ostalpenraum. Weltweit berühmt sind Funde wie die Gesichtsmaske und die Hände aus Bronze.

Das Museum bietet familienfreundliches Ambiente, einen Spiel- und Leseraum, eine Mal- und Bastecke, einen Museumsshop und eine Bibliothek. Im Vorzelt gibt es eine Möglichkeit zum Ausruhen. Kreativangebote: Specksteinschleifen, Kupfermaske, -schmuck, Tonarbeiten, Museumsquiz; Schaukasten: Leben in der Hallstattzeit; Sonderausstellung 2015: „Vom Himmel gefallen – Meteoriten erzählen ...“; Veranstaltungen: Lange Nacht der Museen, Großkeltentage 17. / 18. Oktober 2015; Steirischer Volkskulturpreis 2010!

Öffnungszeiten 2015 (2016 siehe Website): 1. April–31. Oktober Mi–So 10–12 und 14–17h (auch feiertags und nach Vereinbarung)
Sonstige Angebote: Ermäßigung mit dem Steirischen Familienpass

14



**Grossklein 10, 8452 Grossklein
Tel: 0664 / 2714414
museum@grossklein.gv.at
www.grossklein.gv.at/Museum**

15



**Burgstallkogel, 8452 Grossklein
Tel: 0664 / 2714414
museum@grossklein.gv.at
www.grossklein.gv.at/Museum**

HALLSTATTZEITLICHES GEHÖFT AM BURGSTALLKOGEL

Öffnen Sie das Tor zur Geschichte und erleben Sie die Welt der Hallstattzeit vor 2800 Jahren!

Experimentalarchäologische Hausrekonstruktionen zeigen ein vollkommen eingerichtetes Wohnhaus, eine Webhütte, einen Pfostenspeicherbau und eine Brotbackhütte. Beim Bau kamen nur Techniken und Materialien zur Anwendung, die in der Hallstattzeit zur Verfügung standen. Und es wurden nur Werkzeuge benutzt, die von den Menschen damals auch erwiesenermaßen verwendet wurden, wie Lappenbeile, Dechself, Ziehmesser, Löffelbohrer, Stemmbeiteln und einfache Sägen aus Roheisen. Veranstaltungen: Sternenwanderungen, Sonnwendfeier.

Öffnungszeiten 2015 (2016 siehe Website): Jederzeit frei und gratis zugänglich, Wohnhaus und Webhütte sind jedoch abgesperrt, Schlüssel sowie Programm und Führungen nach telefonischer Anfrage

16



Jubiläumsvolksschule Oberhaag,
8455 Oberhaag 249
Tel: 0664 / 2429593 oder 03455 / 8034
tourismus.oberhaag@aon.at
www.oberhaag.com

Privatsammlung „Von Retznei zur Koralpe“.

Eine der beeindruckendsten Sammlungen an Mineralien in Verbindung mit dem Geowanderweg Oberhaag-Remsnik gibt einen vielseitigen Einblick in die geologische Vergangenheit unserer Region sowie in ihre Zusammenhänge mit Wein. Persönliche Führungen von Schulklassen und Gruppen (Busse). Besuchen Sie uns auch im Internet! Geführtes Mineralien-Sammeln für Gruppen, Studierende sowie Schulklassen – auch PensionistInnen-Gruppen sind willkommen! Exkursionstermin 28.–30. September 2015: geführtes Mineralien-Sammeln in der Drauwaldregion: Diabas – Koralmkristallin – alte Kupferminen in Remsnik! Lange Nacht der Museen 3. Oktober 2015: „Diabas im Scheinwerferlicht“ – Mineralienschau in der Kaiser Franz Josef Jubiläumsschule Oberhaag mit Gewinnspiel für Kinder.

Öffnungszeiten 2015 (2016 siehe Website): ganzjährig nach tel. Voranmeldung im Schöllerhof Oberhaag (Geschäftszeiten: Mo – Fr 9–12 und 15–16 h), Voranmeldung für Sonderführungen Sa und So mindestens 3 Tage vor dem Besuch
Sonstige Angebote: Ermäßigung mit dem Steirischen Familienpass

SCHLOSS SEGGAU

Zum Kennenlernen der Geschichte und Wirtschaft im und um Schloss Seggau über die Jahrhunderte bieten wir eine altersgerechte Einführung in die über tausendjährige Entwicklung des steirischen Bischofsschlusses für Kinder, Jugendliche und junge Erwachsene an.

Zu sehen gibt es die barocke Schloss- / moderne Michaelskapelle, das Lapidarium (Römersteine), die Glocke „Seggauer Liesl“, die Fürstenzimmer & die Bischofsgalerie, sowie den über 300 Jahre alten Weinkeller (lt. Öffnungszeiten). Ohne Aufpreis für Schulklassen möglich: Bischof Martin Brenner – Reformation / Gegenreformation, Leben im Schloss, Grenz- und Wehrburg Seggau, Spuren der Römer.

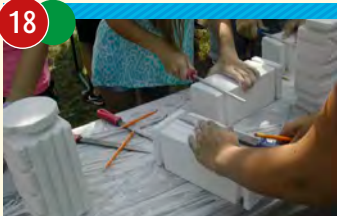
Öffnungszeiten 2015 (2016 siehe Website): Mai–Oktober Schlossführung Sa 14 h, So / Fei 11 h (So 12 h Liesl-Läuten). Hotel, Gastronomie sowie Führungen (auch Schulklassen) und Weinverkostungen für Gruppen mit Anmeldung ganzjährig. Gemütlicher Rundgang, Lift vorhanden, Führungsdauer inklusive Blick in den Weinkeller circa 1,5 Stunden

17



Seggauberg 1, 8430 Leibnitz
Tel: 03452 / 82435 - 0
schloss@seggau.com
www.seggau.com

18



Frauenberg 17, 8430 Leibnitz
Tel: 03452 / 86320 oder
0664 / 73900909
tempelmuseum.frauenberg@aon.at
www.tempelmuseum-frauenberg.at

TEMPELMUSEUM FRAUENBERG

Unser Museum steht auf den Ruinen eines römischen Tempels inmitten des heiligen Tempelbezirkes der Stadt Flavia Solva.

Unser Angebot: Familienprogramme mit römischer Kleidung und Spielfelder im Freien (Spielekorb zum Ausborgen). Mit Kindern bis zur 2. Volksschule geht es in römischer Tunika gemeinsam mit Julia und Flavia auf Wallfahrt zur großen Göttin Isis. Für Schulklassen stehen Führungen mit Themenschwerpunkten zur Auswahl: Römische Kleidung, Spiele und Kräuter, die große Muttergöttin einst und heute. Interaktionen (2–3 Stunden) mit Herstellen einer römischen Tempelsäule, von Specksteinschmuck oder einer Ledersandale (Schlüsselanhänger). Museumsquiz, großes Freigelände für Jause und Spiel.

Öffnungszeiten 2015 (2016 siehe Website): Mai–Ende Oktober Mo–Fr 10.30–15.30 h, Sa / So / Fei 10–16 h, andere Zeitpunkte auf Anfrage
Sonstige Angebote: Neue Programme für Schüler ab 2016. Ermäßigung mit dem Steirischen Familienpass, freier Eintritt mit der Steiermark-Card

19



Wittmannsdorf 14,
8093 St. Peter am Ottersbach
Tel: Mo–Fr 03477 / 2345,
Sa–So 03477 / 20500
info@ottersbachmuehle.at
www.ottersbachmuehle.at

Die historische Ottersbachmühle in Wittmannsdorf ist bereits circa 400 Jahre alt!

Stillgelegt vor ca. 40 Jahren wurde sie ab 2012 unter Einsatz von traditionellen Bautechniken renoviert. Durch die Revitalisierung wird das Mysterium „Mühle“ wieder zugänglich und Geschichte lebendig gemacht. Mit der Schäumühle, angetrieben durch ein Wasserrad, einer ganzjährigen Ausstellung von Kunsthandwerk, Gastronomie in der Mühlenschenke samt Gastgarten, Kindererlebnisbereichen und einem Seminarraum für Schulungen und Vorträge bietet die Ottersbachmühle barrierefrei für Jung und Alt alles für einen außergewöhnlichen Besuch.

Öffnungszeiten 2015 (2016 siehe Website):

Fr–So 9–24 h und Gruppen jederzeit nach Voranmeldung

Sonstige Angebote: ganzjährige Thementausstellungen von Kunsthandwerk des Vereines EIGENART

MUSEUM IM ALTEN ZEUGHAUS

Ein Museumsrundgang im Museum im alten Zeughaus ist wie ein Gang durch die Geschichte Bad Radkersburgs.

Das Museum verfügt über umfangreiche und zum Teil sehr wertvolle Objekte. Diese werden in einer inszenierten Ausstellung präsentiert. Neben der Dauerausstellung finden auch Sonderausstellungen statt, für die jeweils eine spezielle Vermittlung angeboten wird. Daneben bietet das Museum reguläre Führungen, Themenführungen für Schulklassen sowie eigene museumspädagogische Kinderführungen an. Ein Museumsquiz, das Selbständigkeit, knifflige Fragen und Führung miteinander verbindet sowie ein Kindernachmittag zum Selbstermachen runden das Angebot ab. Unser Haus geht sehr gerne auf individuelle Wünsche ein!

Öffnungszeiten 2015 (2016 siehe Website): Mai–Oktober Di / Mi / Fr / Sa 14–18 h, Führungen Mi und Fr 15 h; November, Februar, März, April Führungen nur Mi und Fr 15 h; Dezember und Jänner geschlossen. Museumsführungen ab 5 Personen sind auch jederzeit nach Voranmeldung möglich.

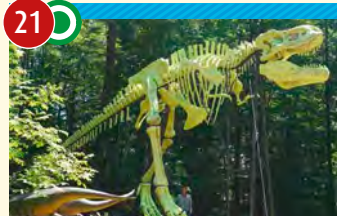
Sonstige Angebote: Ermäßigung mit dem Steirischen Familienpass

20



Emmenstraße 9,
8490 Bad Radkersburg
Tel: 03476 / 3500 - 10300
museum@badradkersburg.at
www.badradersburg.at/museum

21



Dinoplatz 1, 8344 Bad Gleichenberg
Tel: 03159 / 2875
office@styrassicpark.at
www.styrassicpark.at

STYRASSIC PARK BAD GLEICHENBERG

Der 8 Meter Urzeitvogel Giganto Raptor ist der neue Star unter den über 85 lebensgroßen Dinosauriern!

Zusammen mit dem größten T-Rex Skelett der Welt und dem lebendigen Spinosaurus, der um 11 und 15 Uhr aus seiner Höhle gelassen wird, ist der Styrassic Park einer der attraktivsten Dinoparks der Welt. Beim neuen 8D-Kino kommen die Dinos näher als du vielleicht möchtest. Kinder und Erwachsene können sich hier so richtig austoben: Riesen-Dinorutsche, Kletterparcour, Riesenseilrutsche, Saurierzahngießen, Flying Fox, Dinokarussell, Indoor-Kletterwand, Ausgrabungsmöglichkeit und ein außergewöhnliches Dinorestaurant!

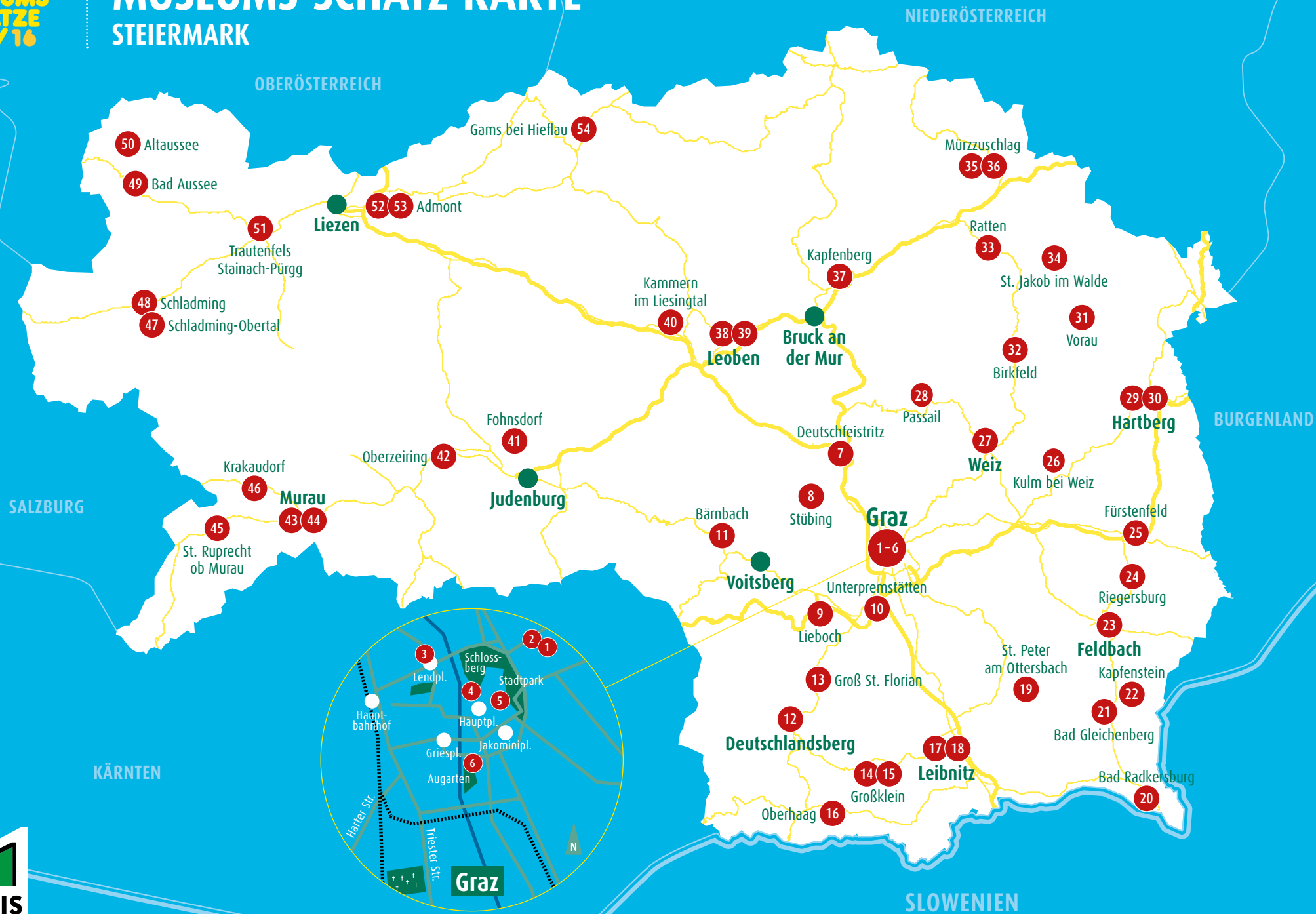
Öffnungszeiten 2015 (2016 siehe Website):

28. März–31. Oktober täglich von 9–17 h (ab Oktober bis 16 h)

Sonstige Angebote: Ermäßigung mit dem Steirischen Familienpass

MUSEUMS-SCHATZ-KARTE

STEIERMARK



22



Kapfenstein 123, 8353 Kapfenstein
Tel: 03157 / 2235
gemeinde@kapfenstein.at
www.kapfenstein.at

GEO-INFO KAPFENSTEIN - 16 MILLIONEN JAHRE STEIRISCHES VULKANLAND

Kann man in Kapfenstein wirklich durch einen Vulkan gehen?

Ja, der GeoTrail Kapfenstein und das Museum GeoInfo geben Einblick in 16 Millionen Jahre Erdgeschichte mit 2 Vulkanphasen. Vulkanische Bomben sind vor 2 Millionen Jahren durch die Luft geflogen und haben Dellen hinterlassen, die du heute noch siehst! Bunte Vulkangesteine, versteinerte Muschelschalen, aber auch der Unterkiefer eines Urelefanten erzählen von einer dynamischen Geschichte mit exotischer Lebewelt. Du kannst einen 11,5 Millionen Jahre alten Baum aus nächster Nähe betrachten und in seiner Rinde die Spuren von bohrenden Insekten erkennen.

Öffnungszeiten 2015 (2016 siehe Website):

Mo-Fr 8-12h, Do 13-17h, Sa 10-12h und nach Vereinbarung

HEIMAT.MUSEUM IM TABOR - DAS REGIONALE UNIVERSALMUSEUM

Entdecke, was eine bäuerliche Familie in der Südoststeiermark früher gegessen hat.

Welche Fische könnten sie noch in der Raab fangen? Was zog man an? Und das Wichtigste überhaupt: Seit wann leben Menschen in der Südoststeiermark? Das und vieles mehr zeigen die verschiedenen Sammlungen des „HEIMAT.MUSEUM im Tabor“ in einer über 500 Jahre alten Wehranlage. Von Geologie, Biologie und verschiedenen historischen Epochen bis hin zum Handwerk und bäuerlichen Leben kann vieles hautnah erkundet werden.

Öffnungszeiten 2015 (2016 siehe Website):

April-26. Oktober Mi-So 11-18h

Sonstige Angebote: Ermäßigung mit dem Steirischen Familienpass, freier Eintritt mit der Steiermark-Card

23



Tabor-Platz 1, 8330 Feldbach
Tel: 0664 / 6412327
office@tabor-feldbach.at
www.tabor-feldbach.at

24



Riegersburg 21, 8333 Riegersburg
Tel: 03153 / 8213-1
veste-riegersburg@aon.at
www.veste-riegersburg.at

BURG RIEGERSBURG

Mächtig thront diese Festung auf einem hohen Vulkanfels.

Sie ist nur zu Fuß, mit dem modernen Lift oder abenteuerlich über einen Klettersteig zu erreichen. Geboten wird:

1. Das Burgmuseum in den Prunkräumen
2. Das Hexenmuseum im Kellergewölbe
3. Das Waffenmuseum

Angebot: Burgführung mit Greifvogelschau.

Öffnungszeiten 2015 (2016 siehe Website): April und Oktober täglich 10-18h, Mai-September täglich 9-18h (Einlass bis 17h)

Sonstige Angebote: Ermäßigung mit dem Steirischen Familienpass

25



Klostergasse 18, 8280 Fürstenfeld
Tel: 03382 / 55470
pfeilburg@stwf.at
www.museum-pfeilburg.at

MUSEUM PFEILBURG

Das Museum Pfeilburg befindet sich in einem ehemaligen mittelalterlichen Wehrturm, direkt im Zentrum der Stadt.

Zwei Ausstellungen können besichtigt werden: Das „Kruzitürken-Museum“ dokumentiert die wechselvolle Geschichte der Stadt, in dem man die mittelalterliche Stadt von „oben“ entdecken kann oder durch eine lebensgroße „Janitscharen-Parade“ spazieren kann. Als Themenmuseum ist ein Tabakmuseum zu sehen. Für Kinder werden altersgerechte Führungen und ein Museumsquiz angeboten. Großer Spielplatz in der Nähe.

Öffnungszeiten 2015 (2016 siehe Website):

April-Oktober Di-So 15-18h, November-März Sa 14-17h

Sonstige Angebote: Ermäßigung mit dem Steirischen Familienpass

ERSTES URGESCHICHTLICHES FREILICHTMUSEUM DER STEIERMARK - KULMKELTENDORF

Willst du wissen, wie die Menschen vor tausenden Jahren ausgesehen und gelebt haben?

Dann komm ins Keltendorf am Fuße des magischen Kulmburges! Du kannst mit einem keltisch gekleideten Führer in den Hütten des Dorfes die Urmenschen der Steinzeit besuchen. Möchtest du Getreide mahlen und im Lehmofen Brot backen? Dann mach mit deinen Schulkameradinnen und Schulkameraden aktiv bei „Erlebte Urzeit“ mit. Oder komm mit deinen Eltern und Geschwistern ins Urzeitdorf. Audioguides für Kleingruppen, Führungen für Großgruppen ab 10 Personen, Zwergziegen, ein uriger Dudelsackpfeifer u. v. m. im schönsten Keltendorf Österreichs!

Öffnungszeiten 2015 (2016 siehe Website): 1. Mai-26. Oktober wochentags 10-16.30h (Einlass), So / Fei 10-17.30 (Einlass), Mo geschlossen

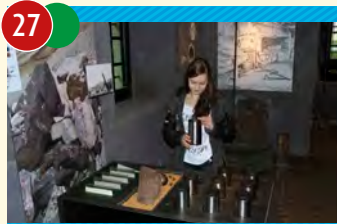
Sonstige Angebote: Ermäßigung mit dem Steirischen Familienpass, freier Eintritt mit der Steiermark-Card

26



**Kulming 50 (Nähe Ackerwirt),
8182 Kulm bei Weiz**
Gem. Pischelsdorf am Kulm (Oststmk.)
Tel: 03113 / 2352 oder
0699 / 11999052
museumsleitung@kulm-keltendorf.at
www.kulm-keltendorf.at

27



Eisengasse 9a, 8160 Weiz
Tel: 03172 / 2505-15
museum@dieklingschmiede.at
www.dieklingschmiede.at

DIE KLINGENSCHMIEDE

Du möchtest entdecken wie Schwerter geschmiedet wurden?

In der Klingenschmiede bekommst du einen lebendigen Einblick in das traditionelle Schmiedehandwerk.

Dabei ist Anfassen und Ausprobieren bei zahlreichen Modellen erlaubt und sogar erwünscht. Du erfährst alles zur Entstehung der Materialien und zu den verschiedenen Klingentypen. In zwei separaten Räumen findest du außerdem ein kleines Zeughaus mit historischen Schwertern, Säbeln und Sicheln sowie alles zur Firmen- und Familiengeschichte von Mosdorfer und Knill. Lass dich überraschen und tauche ein in die fantastische Welt der Schmiedekunst!

Öffnungszeiten 2015 (2016 siehe Website): Di-Fr 8-16h gegen telefonische Voranmeldung. Führungen werden ab 5 Personen angeboten. Der Besuch des Museums ist kostenlos - freiwillige Spenden an den Verein „Freunde der Klingenschmiede“ werden gerne entgegengenommen. **Sonstige Angebote:** Bei Interesse besteht die Möglichkeit, die Führung im Museum mit einer Führung durch die Produktion im Unternehmen Mosdorfer GmbH zu verbinden.

28



SCHAUBERGWERK UND HEIMATMUSEUM ARZBERG

Kennst du die „Silbernen Buben“ die sich gegenseitig mit kleinen glänzenden Steinchen beworfen haben?

Sie und der „Bergeist“ begleiten dich bei der „Fahrt“ durch die geheimnisvolle Welt unter Tage. Komm zu uns und wir ziehen dich in den Bann der bergbaulichen Vergangenheit im einzigen noch befahrbaren Silberbergwerk der Oststeiermark. Mit dem Ausfüllen eines Stollen-Quizes kann das Interesse zusätzlich geweckt werden. Im Heimatmuseum lernst du die bäuerliche Arbeits- und Lebenswelt unserer Vorfahren kennen.

Öffnungszeiten 2015 (2016 siehe Website): 15. April–31. Oktober Sa, So und Fei 11, 14 und 16 h, 1. Juli–15. September täglich 14 h (auch ohne Voranmeldung), außerhalb der angegebenen Führungszeiten nur gegen Voranmeldung. Die Führung durch den Schaustollen dauert rund zwei Stunden.

Sonstige Angebote: Ermäßigung mit dem Steirischen Familienpass
Achtung: Nur das Museum, nicht jedoch der Stollen ist barrierefrei!

3+ 6+ 11+ Ju Fa Sch



Arzberg 20, 8162 Passail
Tel: 03179 / 27752 oder
0664 / 9639640
marktgemeinde@passail.at
www.arzberg.at

OEKOPARK ERLEBNISREICH

Auf Entdeckertour können kleine wie große Naturforscher im oekopark Erlebnisreich zu jeder Jahreszeit gehen.

Zahlreiche Abenteuer warten hier auf die Entdeckung durch neugierige und spielfreudige junge Gäste. „Die Weisheit der Natur“ verrät dir was du von Tieren und Pflanzen lernen kannst. Im Experimentarium gibt es Physik zum Angreifen: Hier kannst du deine Reaktionsgeschwindigkeit testen und mit Muskelkraft Strom erzeugen. Zum hemmungslosen Gaukeln und Tollen laden Riesenseifenblasen und der Wasserspielplatz ein. Die Sternwarte und der Klimaturm mit dem gläsernen Panoramalift eröffnen neue Sichtweisen. In verblüfftes Staunen versetzt schließlich die Riesenleinwand in der Maxoom-Kinowelt.

Öffnungszeiten 2015 (2016 siehe Website): Fr, Sa, So und Fei 14–20 h sowie ein Teil der Ausstellungsangebote auch werktags von 8–13 h

Sonstige Angebote: Ermäßigung mit dem Steirischen Familienpass, einmalig freier Eintritt mit der Steiermark-Card

29



6+ 11+ Ju Fa Sch



Am Ökopark 10, 8230 Hartberg
Tel: 03332 / 62250 - 151
info@oekopark.at
www.oekopark.at

30



6+ 11+ Ju Fa Sch



Herrengasse 6, 8230 Hartberg
Tel: 0664 / 2009254 oder
03332 / 66001
museum@hartberg.at
www.hartberg.at

MUSEUM HARTBERG

Das Museum Hartberg präsentiert einen interessanten Rückblick auf die Geschichte Hartbergs vom 20. Jahrhundert bis zur Steinzeit.

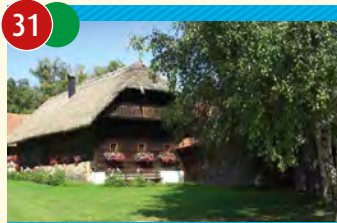
Wir erhalten Einsicht in die Kriegs- und Wehrgeschichte, die Kelten- und Römerzeit und die Stadt- und Schulgeschichte Hartbergs. Das Museumsgebäude aus dem 16. Jahrhundert mit seinem Zubau aus dem 20. Jahrhundert und Blick auf den alten Wehrturm vermittelt schon äußerlich ein spannendes historisches Erlebnis. Die Sonderausstellung 2015 widmet sich dem Thema Musik „Klang aus Holz und Blech“.

Öffnungszeiten 2015 (2016 siehe Website):

Mi–So 10–16 h und auf Anfrage

Sonstige Angebote: Ermäßigung mit dem Steirischen Familienpass, freier Eintritt mit der Steiermark-Card, der NÖ-Card und der Genusscard

31



3+ 6+ 11+ Fa Sch



Voralpe 3, 8250 Voralpe
Tel: 03337 / 3466
freilichtmuseum_voralpe@gmx.at
www.freilichtmuseum.voralpe.at

FREILICHTMUSEUM VORAU

Das Freilichtmuseum Voralpe bietet einen interessanten Einblick in das oststeirische Landleben der vergangenen Zeit.

Es wurde offiziell 1979 eröffnet. Neben einer Originalrauchküche, einem Schulmuseum, mehreren Feldkisten, einer Bauernmühle, einer Bauernsäge befinden sich viele Gerätschaften aus dem bäuerlichen Leben der vergangenen Jahrhunderte in der Anlage. Die gut beschilderten Exponate werden als eine der umfangreichsten Sammlungen Ostösterreichs angesehen und von den Besucherinnen und Besuchern wegen der Übersichtlichkeit und des harmonischen Gesamtgefüges gelobt.

Öffnungszeiten 2015 (2016 siehe Website):

1. April–31. Oktober 10–17 h, Juli und August 9–17 h

Sonstige Angebote: Ermäßigung mit dem Steirischen Familienpass, einmalig freier Eintritt mit der Steiermark-Card und der Genusscard

AUSSTELLUNG KLANGTUNNEL – AKUSTIK ERLEBEN

„Spitzen Sie Ihre Ohren und begeben Sie sich auf eine Reise in die Welt des Hörens und der Akustik!“

Erfahren Sie, wo die kleinsten Knochen im Menschen sitzen und „beamen“ Sie sich in die verschiedenen Bereiche des Ohrs. Erleben Sie anhand einer „Mitmach-Zeitschiene“ die Geschichte der Tonaufzeichnung. Erfahren Sie, was optimale Raumakustik bedeutet und wie sie sich anfühlt. Warum können wir überhaupt hören und was haben Schallwellen damit zu tun? Warum wird uns schwindlig, wenn wir uns schnell drehen? Antworten auf diese und weitere Fragen erhalten Sie im Klangtunnel. Das Motto der Ausstellung lautet: Ausprobieren erlaubt!

Öffnungszeiten 2015 (2016 siehe Website): 1. Mai–Ende Oktober Do–So 9–17 h, Führungen (ab 10 Personen) gegen Voranmeldung ganzjährig möglich

Sonstige Angebote: Ermäßigung mit dem Steirischen Familienpass, freier Eintritt mit der Steiermark-Card

32



3+ 6+ 11+ Ju Fa Sch



Kaiserfeldgasse 3, 8190 Birkfeld
Tel: 0676 / 844472280
info@klangtunnel.at
www.klangtunnel.at

33



11+ Ju Fa Sch



Kirchenviertel 104, 8673 Ratten
Tel: 03173 / 20170
office@blasmusikmuseum.at
www.blasmusikmuseum.at

BLASMUSIKMUSEUM RATTEN

Ein Spezialmuseum über 200 Jahre Blasmusik und Tradition im Oberen Feistritztal.

Raritäten sind u.a. die Musikinstrumente, wie die Ophikleide (das heutige Saxophon), die Aidatrompete oder das Tornisterbariton für die Militärmusik. An den TV-Schirmen, Kopfhörern und Schallpulten können die Besucherinnen und Besucher Musik, Bilder oder Texte aus der 200-jährigen Blasmusikgeschichte von Ratten auswählen.

Für Schulklassen gibt es eine auf den jeweiligen Schul(ME)unterricht abgestimmte Museumsführung mit schriftlicher Besuchsevaluierung.

Öffnungszeiten 2015 (2016 siehe Website): 1. Mai–26. Oktober Sa / So / Fei 9–12 und 13.30–17 h; So / Fei nachmittags Museumspersonal anwesend, übrige Öffnungszeiten Museumspersonal auf Abruf mit Ruftaster an der Eingangstüre. **Sonstige Angebote:** Besonders geeignet für Musikschülerinnen und Musikschüler. Ermäßigung mit dem Steirischen Familienpass und der Genusscard, einmalig freier Eintritt mit der Steiermark-Card

34



Kirchenviertel 70,
8250 St. Jakob im Walde
Tel: 03336 / 20257
office@kraeftereich.at
www.kraeftereich.at

Was ist Wahrnehmung? Ist es wahr, dass man auf dem Mond ein Grundstück kaufen kann? Und warum legen sich Hunde und Katzen immer an bestimmte Stellen zum Schlafen?

Im Kräftereich St. Jakob im Walde in der Oststeiermark dreht sich alles um das Thema Kraft – von Erde, Mond und Sternen über optische Täuschung bis hin zur Kraft der Träume! Der riesige Gummibär „Emanuel“ macht auf die Kraft des Atmens aufmerksam. Bis 31. Oktober könnt ihr die spektakuläre Ausstellung täglich erkunden. Derzeit ermöglicht eine neue Sonderausstellung einen „anderen Blick auf die Wirklichkeit“ – mit vielen Stationen zum Mitmachen und Staunen!

Öffnungszeiten 2015 (2016 siehe Website):

1. April–31. Oktober täglich 9–17 h

Sonstige Angebote: Ermäßigung mit dem Steirischen Familienpass, freier Eintritt mit der Steiermark-Card

SÜDBAHN MUSEUM MÜRZZUSCHLAG

Das Tor zum UNESCO Weltkulturerbe Semmeringebahn!

Zwei Lokomotivhallen beherbergen eine abwechslungsreiche Ausstellung zur Südbahn Wien-Triest und eine Fahrzeugsammlung, mit der größten Draisinen- und Motorbahnwagensammlung Österreichs. Für Kinder von 5 bis 10 Jahren führt der ece-Kindererlebnisweg „Bitte alle einsteigen! Zug fährt ab“ durch die Museumshallen. Ausgerüstet mit einem Expeditionsrucksack und einem Reiseführer können die Kinder auf spielerische Art mehr über die Eisenbahn erfahren. Führungen und museumspädagogische Programme bietet das SÜDBAHN Museum für alle Altersstufen – vom Kindergartenkind bis zum „Pufferküsser“ – an.

Öffnungszeiten 2015 (2016 siehe Website):

täglich außer Di 10–13 und 14–17 h

Sonstige Angebote: Ermäßigung mit dem Steirischen Familienpass, freier Eintritt mit der Steiermark-Card



Wienerstraße 13, 8680 Mürzzuschlag
Tel: 03852 / 3504
office@wintersportmuseum.com
www.wintersportmuseum.com

In einzigartiger Weise eröffnen sich im Winter!Sport!Museum! Mürzzuschlag phantastische Welten des Erlebens und des Erfahrens rund um das Thema Berg und Wintersport.

Von den Ursprüngen des Skilaufes über die Skipioniere der Alpen bis hin zum Siegerski von Marcel Hirscher. Die Dauerausstellung versteht sich als Mix aus erlebnisorientierten Inszenierungen wie Lawine, Eissee, Bobfahrt und fachlicher Vermittlung mit Originalobjekten. Eine alte urige Skihütte mitten im Museum lädt zum Verweilen ein. 21.05.–08.12.2015 Sonderausstellung „5173 Bindungen und andere coole Beziehungen“: Bei dieser Ausstellung dreht sich alles um Verbindungen – Skibindungen, zwischenmenschliche Beziehungen, Verbindung zur Region.

Öffnungszeiten 2015 (2016 siehe Website): Di–So 9–12.30 und 14–17 h

Sonstige Angebote: Ermäßigung mit dem Steirischen Familienpass, freier Eintritt mit der Steiermark-Card

KRÄFTEREICH ST. JAKOB IM WALDE

37



Mürgasse 3, 8605 Kapfenberg
Tel: 03862 / 22501-1600
museum@kapfenberg.gv.at
www.kapfenberg.gv.at

Das Museum der Stadt Kapfenberg befindet sich im historischen Teil des im November 1989 eröffneten KulturZentrums.

Auf einer Fläche von ca. 350 m² ist die kulturgeschichtliche Entwicklung der Stadt Kapfenberg dokumentiert. So werden die frühesten Nachweise menschlicher Tätigkeit im Raum Kapfenberg aus dem Bereich der Rettenwandhöhle gezeigt, darunter das besonders schöne Tüllenbeil aus einem der größten Bronzefunde der letzten Zeit in Österreich. Dazu werden die erstmalige Erwähnung Kapfenbergs als Markt im Jahr 1256 präsentiert. Einen wesentlichen Schwerpunkt bildet auch die Präsentation des ab Mitte des 19. Jahrhunderts erfolgten Wandels zur industriellen Stahlerzeugung in Kapfenberg.

Öffnungszeiten 2015 (2016 siehe Website): Mo–Do 9–12 und 14–17 h,

Fr 9–12 h, Sa, So und Fei 14.30–18 h oder gegen Voranmeldung

Sonstige Angebote: Ermäßigung mit dem Steirischen Familienpass

MUSEUMSCENTER / KUNSTHALLE LEOBEN

Das MuseumsCenter Leoben bietet eine Vielzahl interessanter Themen, die bei Führungen und Workshops altersgerecht und spannend erzählt werden.

Interessante Fakten zu den Themen Stadtgeschichte, Biedermeier, Erzherzog Johann, Hallstattzeit, Handwerk, Eisen und Kohle u. v. a. m. werden in aufregende altersgerechte Geschichten verpackt. Darüber hinaus können die Schülerinnen und Schüler in unserem Schnittstudio, der Bluebox und bei den Kidsboxen selbst aktiv werden, einen Film gestalten und diesen auf einer DVD mit nach Hause nehmen. Nähere Informationen dazu gibt es auf unserer Homepage!

Öffnungszeiten 2015 (2016 siehe Website): Di–Sa täglich 10–17 h, Gruppen gegen Voranmeldungen. Sonderausstellung 25.4.–1.11.2015 (täglich 9–18 h) „ÄGYPTEN. Die letzten Pharaonen“ mit attraktivem Rahmenprogramm für Kinder, Jugendliche und Schulklassen; Sonderausstellung 1.3.–31.5.2016: „ROHSTOFFE sind Zukunft“ – eine Ausstellung der Montanuniversität Leoben. **Sonstige**

Angebote: Ermäßigung mit dem Steirischen Familienpass, freier Eintritt mit der Steiermark-Card

38



Kirchgasse 6, 8700 Leoben

Tel: 03842 / 4062-408

kunsthalle@leoben.at

www.museumscenter-leoben.at



Vordernbergerstraße 121,
8700 Leoben
Tel: 05030 / 425-2261 oder 4274
geschichtclub@voestalpine.com
www.geschichtclubalpine.at oder
www.eisenstrassenmuseen.at

METALLURGIEMUSEUM DONAWITZ / GESCHICHTECLUB ALPINE

Die industrielle Entwicklung der Steiermark ist zu einem hohen Anteil eine Geschichte der Stahlerzeugung und -verarbeitung.

Das Herzstück dieser großen Tradition bildet der Standort Donawitz. Starte in eine Zeitreise vom frühen historischen Werkzeug bis zum modernen Kompakt-LD-Stahlwerk und dem modernsten Schienenwalzwerk der Welt. Viele interessante Exponate aus der Arbeitswelt der Stahlkocher, historische Dokumente, Filme und mehr begleiten dich und geben einen abwechslungsreichen und informativen Eindruck der Vergangenheit.

Öffnungszeiten 2015 (2016 siehe Website):

ganzjährig jeden Di 16–22 h und jederzeit auf Nachfrage

40



**Marktplatz 1,
8773 Kammern im Liesingtal**
Tel: 0664 / 5051931
museumshof.kammern@gmail.com
www.museumshof-kammern.at

500 Millionen Jahre Erdgeschichte!

Die rund 400 ausgestellten Exponate spiegeln auf faszinierende Weise die Entwicklung der Lebewesen auf unserem Planeten wieder. Sie sind beeindruckende Dokumente unserer Evolution. Ebenso beeindruckend ist die Sammlung Schüssler, die insgesamt rund 5.000 Fossilien, vorwiegend aus den Nördlichen Kalkalpen, umfasst. Angebot für Kinder bzw. Schulen: Einführen in die Erdgeschichte (Video, diverses Arbeitsmaterial); Erarbeiten der einzelnen Abschnitte (Paläozoikum, Mesozoikum, Känozoikum ...); Erkunden der Ausstellung (Zuordnen von Fotos zu den ausgestellten Objekten und Besprechen derselben); Herstellen von Fossilien; Nachbereitung und Festigung in einer Arbeitsmappe.

Öffnungszeiten 2015 (2016 siehe Website): 1. Mai–31. Oktober
Do–So 10–12 und 14–17 h, Schul- und Klassenführungen nach Vereinbarung
Sonstige Angebote: einmalig freier Eintritt mit der Steiermark-Card

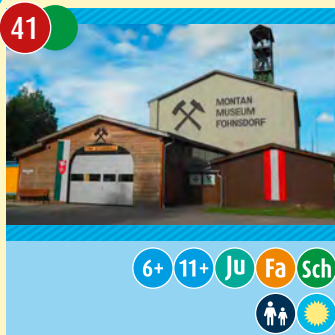
BERGBAUMUSEUM FOHNSDORF

Das Bergbaumuseum Fohnsdorf ist ein Erlebnis der Superlative!

Man erlebt im einst tiefsten Braunkohlebergwerk der Welt den Kampf der Kumpel ums „Schwarze Gold“. Einzigartig sind der 47m hohe Förderturm, die Zwillingstandemfördermaschine, der Schaustollen und die älteste Dampfspeicherlokomotive der Welt. Der neue, sehr anregende Natur- und Historienlehrpfad startet direkt beim Bergbaumuseum. Ein einmaliges Erlebnis für Schülerinnen und Schüler, Studierende, Bergbauinteressierte, aber auch für Urlaubsgäste und Besucherinnen und Besucher, die das Besondere lieben. Wir freuen uns auf Ihren Besuch. Glück auf!

Öffnungszeiten 2015 (2016 siehe Website):
1. Mai–31. Oktober täglich von 9–17 h
Sonstige Angebote: Ermäßigung mit dem Steirischen Familienpass

41



Schacht 10, 8753 Fohnsdorf
Tel: 03573 / 4647
bergbaumuseum-fohnsdorf@aon.at
www.bergbaumuseum-fohnsdorf.at

42



**Knappenweg 1 (Marktplatz 3),
8762 Oberzeiring**
Tel: 0676 / 9761455
fritz.stuhlpfarrer@ainet.at
www.silbergruben.at

SCHAUBERGWERK OBERZEIRING

Das Schaubergwerk Oberzeiring war einst eines der bedeutendsten Silberbergwerke der Ostalpen.

Sein Beitrag zum Aufbau der Habsburger Hausmacht verhalf dem Ort zu bedeutenden Privilegien, im Besonderen zum Münzrecht zum Prägen des „Zeyringer Pfennigs“. Über leicht begehbare Betonstufen gelangt man in das Innere der Bergwelt, wo einst die Bergknappen gearbeitet haben. Vorbei an Tropfsteinen, Kriechstollen, Steigbäumen und Feuerstellen gelangt man zum Ausgang. Glück auf!

Öffnungszeiten 2015 (2016 siehe Website):
Mai–Oktober 10.30, 13.30 und 15 h,
November–April gegen telefonische Voranmeldung
Sonstige Angebote: Ermäßigung mit dem Steirischen Familienpass, einmalig freier Eintritt mit der Steiermark-Card

43



**Anna-Neumannstraße 39,
Eingang Murbrücke, Stiege**
8850 Murau
Tel: 0699 / 18877604
museum@evang.st
www.museum.evangel.st

STADT- UND HANDWERKSMUSEUM MURAU

Die Kunst besteht darin, Altes zu bewahren und Neues zu entdecken. Denn was gestern war, ist noch lange nicht vorbei.

Folge einfach dem weisen Rat der Stadtbewohnerinnen und Stadtbewohner und stoße im Stadt- und Handwerksmuseum Murau auf den wahren Schatz der Stadt. Entdecke die schönsten Sammlerstücke und Raritäten wie z. B. die ältesten Funde, wertvolle Exponate aus dem Mittelalter, persönliche Erinnerungsstücke, originale Werkstätten zum Buchdrucken und -binden, Schlossern, Schuhmachen, Schneidern, Backen etc. und lasse dir diese in Themenführungen näher bringen.

Öffnungszeiten 2015 (2016 siehe Website):
19. Juni–4. Oktober Museumsführungen Do und Sa 16 h
oder nach telefonischer Vereinbarung
Sonstige Angebote: Ermäßigung mit dem Steirischen Familienpass

44



Grazerstraße 19, 8850 Murau
Tel: 03532 / 2720
info@stadtmuseum-murau.at
www.stadtmuseum-murau.at

45



**Hans-Edler-Platz 1,
8862 St. Ruprecht ob Murau**
Tel: 03534 / 2202
office@holzmuseum.at
www.holzmuseum.at

DAS HOLZMUSEUM

Im Holzmuseum findet man alles rund ums Holz. Wir sind ein Ausflugsziel für die ganze Familie und für jedes Wetter.

Man kann im Museumsareal auf über 10.000m² den ganzen Tag verbringen. Museumsführungen, gesellige Aktivitäten wie Kegeln, Nageln, Basteln, Malen, Stelzen gehen, Baumrallyes oder Kreativworkshops runden unser Angebot ab. Das Arboretum, ein Baumgarten mit über 70 verschiedenen Baumarten bietet Entspannung und Information. Weiters: Holz-Wasser-Spielplatz, Forstturm und HolzBauHaus. Sonderausstellungen 2015: „Holz gibt den Ton an“ und „BLIND: SEHEN: TASTEN“, eine spezielle Ausstellung regionaler Architekturen im HolzBauHaus für Erblindete. Programme für Kinder und Jugendliche: Mehrkampf, Baumrallye und Basteln.

Öffnungszeiten 2015 (2016 siehe Website): April, Mai und Oktober täglich 10–16 h, Juni–September 9–17 h
Sonstige Angebote: Sommertipp: Kreativworkshops speziell für Familien Anfang Juli–Mitte September Mo / Mi / Fr 13–16 h bzw. auf Anfrage; Ermäßigung mit dem Steirischen Familienpass

46



Guniwirt
 Krakaudorf 44, 8854 Krakaudorf
 Tel: 0664 / 2440790
 info@guniwirt.at
 www.edelsteingarten.at

Im Edelsteingarten kannst du 60 verschiedene Steinarten bewundern und berühren. Im Museum siehst du verschiedene Steine, die in Österreich vorkommen, aber auch Mineralien aus der ganzen Welt. Besonders begeistern wird dich das fluoreszierende Kabinett, wo unter UV-Licht wunderschöne Farben auf den Steinen zu sehen sind. Im Edelsteinfachgeschäft findest du Mineralien, Schmuck und wunderschöne große Mineralienstufen. In der Nähe: Minigolfplatz, Lamagehege.

Öffnungszeiten 2015 (2016 siehe Website):

ganzjährig täglich, im November nur gegen telefonische Voranmeldung

Sonstige Angebote: Ermäßigung mit dem Steirischen Familienpass

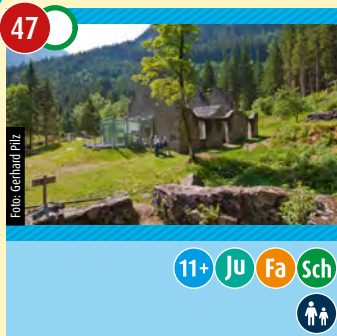
NICKELMUSEUM OBERTAL

In der bemerkenswerten „Glasvitrine“ inmitten der beeindruckenden Naturlandschaft der Schladminger Tauern machen Besucherinnen und Besucher eine Zeitreise in vergangene Zeiten, in denen die Gewinnung von Rohstoffen in der Gegend um Schlading-Rohrmoos alltäglich war. Moderne und Tradition treffen hier in Form von schlichter Architektur und alter verwitterter Bausubstanz aufeinander, aktuelle Kunst verdeutlicht vergangene Funktion, Gegenwart wird konfrontiert mit Geschichte.

Öffnungszeiten 2015 (2016 siehe Website):

22. Mai–16. Oktober Mi und Fr 9.30–13.30 h

47



Obertalstraße,
 8971 Schlading-Obertal
 Tel: 03687 / 22777-22
 office@schlading.com
 www.wildewasser.at



STADTMUSEUM SCHLADMING

Das Stadtmuseum im Bruderladenhaus lädt zu einer Reise in die bewegte Vergangenheit der Bergstadt Schlading ein.

Ein besonderer Schwerpunkt ist der reiche Bergbau in der Region – die Suche nach dem begehrten Münzmetall Silber begann im Mittelalter. Schon das Gebäude selbst, 1661 als Krankenhaus für die Bergleute erbaut, strahlt eine jahrhundertalte Erhabenheit und urige Atmosphäre aus. Ein Knappenzimmer ist beinahe unverändert erhalten geblieben und lässt die damaligen Lebensumstände erspüren. Die aktuelle Sonderausstellung eröffnet Besucherinnen und Besuchern jeder Altersgruppe weitere spannende Einblicke in das Ennstaler Leben von damals und heute.

Öffnungszeiten 2015 (2016 siehe Website): 2. Juni–15. Oktober geöffnet: Juni, September und Oktober Di 9–12 und 14–16 h, Mi und Do 9–12 h, Juli und August Di 9–12 und 13–17 h, Mi 9–12, Do 9–12 und 13–17 h, Fr 9–12 h

48



Talbachgasse 110, 8970 Schlading
 Tel: 0676 / 3668090
 museum@schlading.at
 museum.schlading.at

MINERALIENMUSEUM EDELSTEINGARTEN

49



Chlumeckyplatz 1, 8990 Bad Aussee
 Tel: 03622 / 53725-11
 kammerhofmuseum@badaussee.at
 www.badaussee.at/kammerhofmuseum

LITERATURMUSEUM ALTAUSSEE

Seit jeher ist Altaussee mit seiner malerischen Umgebung ein Refugium für schöpferische Menschen, die sich durch die Harmonie und Schönheit der Landschaft inspirieren lassen.

Emilie von Binzer, Wilhelm Kienzl, Richard Strauss und Egon Wellesz liebten das Ausseerland ebenso wie Jakob Wassermann, Hugo von Hofmannsthal, Hermann Broch, Friedrich Torberg u. v. a. Heute vertritt die gebürtige Altausseerin Barbara Frischmuth den Kreis jener Schriftstellerinnen und Schriftsteller, die das Ausseerland schätzen und lieben. Das Literaturmuseum Altaussee will auf vielfältige Weise zur lebendigen Literaturvermittlung beitragen.

Öffnungszeiten 2015 (2016 siehe Website):

Juni–September täglich Mo–So 10–12 und 14.30–18 h,
 Oktober–Mai Mo–Sa 14.30–17 h

51



Trautenfels 1, 8951 Stainach-Pürgg
 Tel: 03682 / 22233
 trautenfels@museum-joanneum.at
 www.schloss-trautenfels.at

KAMMERHOFMUSEUM BAD AUSSEE

Wer wissen möchte, wie das lebenswichtige Mineral „Salz“ im Berg abgebaut, mühsam transportiert und in Sudpfannen gewonnen wurde, wer sich für längst ausgestorbene Kopffüßer und ihr wunderschönen Gehäuse, den riesigen Höhlenbären und den nimmersatten Vielfraß interessiert, wird bei uns viel erfahren. Und es gibt in unserem schönen, alten Haus noch viel anderes zu erleben: Wer unsere Krampusse, die bunten Flinsler und die seltsamen Trommelweiber u. v. m. kennenlernen und zum Abschluss noch das lustige Paschen probieren will, ist zu einem Besuch in unserem beliebten Museum herzlich eingeladen.

Öffnungszeiten 2015 (2016 siehe Website): 1. Mai–30. Juni und 15. September–31. Oktober Di und Sa 15–18 h, So / Fei 10–12.30 h sowie Di–Fr vormittags nach telefonischer Voranmeldung. Hauptsaison 1. Juli–14. September täglich 10–12.30 und 15–18 h. Führungen (ab 10 Personen) sind auch außerhalb der Öffnungszeiten gegen telefonische Voranmeldung (vormittags) möglich. **Sonstige Angebote:** Ermäßigung mit dem Steirischen Familienpass, einmalig freier Eintritt mit der Steiermark-Card

50



Fischerndorf 61, 8992 Altaussee
 Tel: 0664 / 4441069
 literaturmuseum@gmx.at
 www.literaturmuseum.at

SCHLOSS TRAUTENFELS UNIVERSALMUSEUM JOANNEUM

Schloss Trautenfels am Fuße des Grimmings ist immer eine Reise wert. Tauche ein in 750 Jahre Geschichte, in moderne Architektur, das Landschaftsmuseum, Sonderausstellungen und steige auf den Aussichtsturm. Führung und Workshop „Unterwegs mit Schlossgeist Emil“: Mit dem Schlossgeist Emil durch das Schloss „huschen“, in geheime Gänge blicken und Details aus seinem Leben im Schloss Trautenfels erfahren. Anhand von „Waldfragen“ führt Emil junge Menschen durch die Sonderausstellung „Wald und Mensch. Eine Geschichte in 100 Positionen“. Er erzählt, wie sich die Wälder in 370 Millionen Jahren entwickelt haben, wie Kohle und Torf entstanden sind und wie wichtig der Wald für uns Menschen heute ist. Anschließend werden wichtige Erkenntnisse in einem „Brief an den Wald“ festgehalten. Sonderausstellung 2015 / 2016: „Wald und Mensch. Eine Geschichte in 100 Positionen“.

Öffnungszeiten: 28. März–31. Oktober 2015 sowie 19. März–31. Oktober 2016 täglich 10–17 h **Sonstige Angebote:** Ermäßigung mit dem Steirischen Familienpass, freier Eintritt mit der Steiermark-Card

52



BENEDIKTINERSTIFT ADMONT – BIBLIOTHEK & MUSEUM

Die Katastrophe eines verheerenden Brandes im April des Jahres 1865 übertraf alle Schicksalsschläge in der seit 1045 währenden Geschichte des Stiftes Admont.

Der Brand zerstörte große Teile des Ortes Admont, nahezu das gesamte Stift samt der Stiftskirche und wertvollste Sammlungsbestände. Die weltgrößte Klosterbibliothek und dessen Bücherbestand konnten gerettet werden. Der Wiederaufbau blieb fragmentarisch. Unter dem Titel „Feuer & Flamme. Vom Admonter Stiftsbrand bis heute“ macht die diesjährige Sonderausstellung die für das Kloster so bedeutenden Ereignisse von damals wieder nachvollziehbar. Zusätzlich bieten ein kunsthistorisches und ein naturhistorisches Museum sowie ein Museum zur Gegenwartskunst, eine multimediale Stiftspräsentation und Museumswerkstätten für Kinder spannende museale Erlebnisse.

Öffnungszeiten 2015 (2016 siehe Website): 22. März – 1. November täglich 10–17 h **Sonstige Angebote:** Ermäßigung mit dem Steirischen Familienpass, freier Eintritt mit der Steiermark-Card

6+ 11+ Ju Fa Sch



Hauptstraße 1, 8911 Admont
Tel: 03613 / 2312-604
museum@stiftadmont.at
www.stiftadmont.at

GEOLOGIEAUSSTELLUNG NATIONALPARK PAVILLON

Eine kurze Reise in der Zeit zu den Ursprüngen unserer Bergwelt!

Begleitet von einem virtuellen Ranger reist du mehrfach in die Vergangenheit um dem Geheimnis der Entstehung unserer Landschaft auf die Schliche zu kommen. Alle Stationen sind mit spielerischen Aufgaben verbunden. Zusätzlich kannst du an einem virtuellen Klettersteig deine Schwindelfreiheit unter Beweis stellen, eine rasante Schiabfahrt machen oder einen Flug über den Nationalpark Gesäuse genießen.

Öffnungszeiten 2015 (2016 siehe Website):

Mai–Oktober täglich 10–18 h,

November–April für Gruppen jederzeit nach telefonischer Voranmeldung

Sonstige Angebote: Ermäßigung mit dem Steirischen Familienpass, freier Eintritt mit der Steiermark-Card

53



Gstatterboden 25, 8913 Admont
Tel: 03613 / 21160-20
info@nationalpark.co.at
www.nationalpark.co.at

54



6+ 11+ Ju Fa Sch



Gams bei Hieflau 145,
8922 Gams bei Hieflau
Tel: 03633 / 2201-21 oder
0664 / 9217325
service.gams@landl.gv.at
www.geodorf-gams.at

GEOZENTRUM

GeoZentrum, GeoPfad, GeoRadweg und GeoWerkstatt laden dich zu einer spannenden Reise durch 250 Millionen Jahre Erdgeschichte ein.

Anhand von Gesteinen, Mineralien und Fossilien wird die Landschaft anschaulich dargestellt. Für Schülerinnen und Schüler gibt es Tages- und Halbtagesprogramme. GeoWerkstatt: Willst du ein individuelles Souvenir aus Gams mitnehmen? Dann komm mit uns und suche die schönsten Steine am Bachufer aus. Schleife und poliere sie anschließend in der GeoWerkstatt auf Hochglanz. Mit etwas Glück findest du auch interessante Fossilien, die du unter dem Mikroskop anschauen kannst. Sonderausstellung 2015: „Schöne Steine aus Enns und Gamsbach“, Ausstellung von Steinkugeln aus der Kugelmühle in der Nothklamm von Gams.

Öffnungszeiten 2015 (2016 siehe Website):

GeoZentrum April–Oktober täglich 9–12 und 13–16 h;

GeoWerkstatt Sommerferien jeden Freitag um 10 h,

übrige Zeit gegen Voranmeldung

Einstein-Junior.at

Forsch voraus!



**Wissenschaft und Forschung
für Kinder ab 8 Jahren!**

Einstein-Junior.at

Kinderbüro – Die Lobby für Menschen bis 14



Große Verantwortung für deine Füße.

Mit der High-Tech-
Funktionalität von



Zuverlässige Kinderschuhe machen nur dann richtig Spaß, wenn sie alles mitmachen. Deshalb legt Superfit als einer der erfolgreichsten Kinderschuhhersteller höchsten Wert auf die perfekte Verarbeitung von hochwertigsten Materialien. Denn Qualität liegt uns besonders am Herzen, schließlich tragen wir: Große Verantwortung für deine Füße.

superfit®

* Das Ergebnis basiert auf der Auswertung von 342 zurückgesandten Beurteilungsbögen bei vorgegebener Bewertungsskala gut-mäßig-schlecht.